



Le Centre



Saison
2022-2023

Sommaire

MOT DE LA PRÉSIDENTE 3

3

PROJET DU CENTRE

4

RÉTROSPECTIVE

5

6

7

8

9

10

11

ACTIVITÉS ENFANCE

12

14

ACTIVITÉS JEUNESSE

13

15

16

17

18

19

ACTIVITÉS FAMILLE

INSERTION EMPLOI

20

21

FRANÇAIS LANGUE 21 22
ÉTRANGÈRE

23 25
24 26 ACTIVITÉS SENIORS

NUMÉRIQUE 27 28

29 31 33
30 32 34 LES ACTIVITÉS LOISIRS

ÉVÉNEMENTS 35 36 37

38 NOS SERVICES

BÉNÉVOLAT 39

39 40 MÉDIA MNO

INFOS PRATIQUES 41 42

Mot de la présidente

Ces deux dernières années ont été sans précédent avec cette pandémie qui nous a poussé à relever des défis, à nous adapter à de nouvelles réalités et surtout, à ne jamais abandonner.

Les Administrateurs, les bénévoles et les salariés vous attendent encore plus nombreux cette saison.

Ouvrez vite la porte du Centre, vous serez agréablement surpris par toutes les nouveautés, aussi bien pour les petits que pour les grands!

Venez vous distraire, apprendre, faire du sport et rencontrer de nouvelles personnes : profitez de tout un programme pour passer avec nous une saison formidable!

A très vite

Anne-Marie TARDIVET

Projet du Centre

C'est quoi un Centre SocioCulturel ?

Le Centre SocioCulturel de la Meinau est un lieu d'accueil ouvert à tous les publics. Il développe toutes formes d'activités permettant à l'ensemble des habitants de la Meinau de se rencontrer, de s'exprimer, de s'entraider.

Une maison pour tous les habitants

Un centre social et culturel est un lieu de proximité à vocation globale, familiale et intergénérationnelle, qui accueille toute la population en veillant à la mixité sociale. C'est un lieu de rencontre et d'échange entre les générations qui favorise le développement des liens familiaux et sociaux.

Des valeurs humanistes et fédératrices

Les valeurs portées par un centre social et culturel sont la dignité humaine, la solidarité et la démocratie.

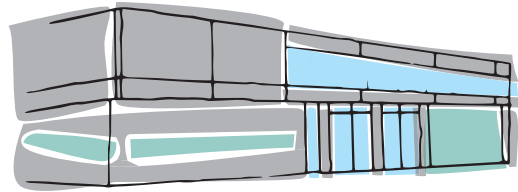
Le projet 2021-2024

Le diagnostic réalisé dans le cadre de notre projet social a permis d'identifier les attentes et les besoins du territoire et de définir ainsi nos orientations pour la période 2021-2024 :

- **Favoriser la rencontre et l'échange pour tous** : par la mise en place d'espaces et de temps qui permettent aux habitants de se rencontrer, d'échanger, de partager.
- **Renforcer la dimension éducative et citoyenne** : en réaffirmant notre place d'acteur de l'éducation populaire qui vise à l'émancipation et au développement du pouvoir d'agir.
- **Développer la communication au service du quartier** : afin de permettre d'améliorer la visibilité des actions proposées sur le quartier, qu'elles soient mises en place par le CSC ou ses partenaires et de participer à améliorer l'image du quartier.
- **Soutenir les habitants et la dynamique associative** : soutenir, dynamiser, faciliter, que ce soit en direction des habitants les plus fragiles ou des acteurs du quartier.
- **Faciliter l'accès à la culture** : pour favoriser la rencontre entre les habitants et la culture et nous permettre de faire culture commune.

Une association au service des projets des habitants

Un centre social et culturel est un lieu d'animation de la vie sociale permettant aux habitants d'exprimer, de concevoir et de réaliser leurs projets. Il favorise le développement des initiatives des usagers en mettant des moyens humains et logistiques à leur disposition.



Rétrospective

Le Centre en 2021 et 2022



Des événements, des activités, des moments partagés...





de l'entraide, des bonnes actions, des discussions...



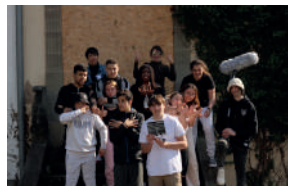
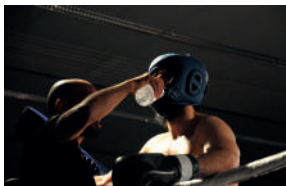
de l'ambiance, de la musique, des couleurs...



des sensations fortes, de la compétition, des victoires...



de la communication, du partage, des valeurs...



Le Centre c'est tout cela, alors découvrez ce que vous réserve l'année à venir !

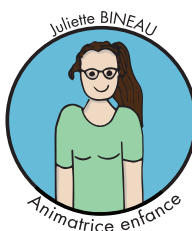
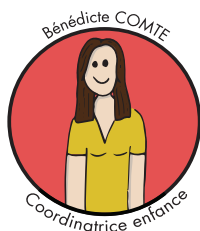
Enfance

3 à 11 ans

Le secteur enfance accueille chaque matin et les soirs après l'école, les mercredis, et lors des vacances scolaires. Nos Accueils de Loisirs sont déclarés auprès de la Direction de la Jeunesse, des Sports et de la Cohésion Sociale. La tarification des nos accueils varie en fonction du quotient familial. Les inscriptions ont lieu auprès de l'accueil. Les dossiers d'inscription et les programmes y sont également disponibles, ainsi que sur notre site internet.

Pour information, tout dossier incomplet ne sera pas pris en charge et l'inscription ne sera pas validée.

L'équipe





L'accueil périscolaire

Accueil du matin :
**De 07h30 à 08h30 dans les écoles Meinau,
Canardière et Fischart.**

Accueil du soir :
**De 16h30 à 18h30 dans les écoles Meinau (à lieu
au CSC de la Meinau), Canardière et Fischart.**

*Inscriptions via Fiche de Réservation obligatoire.
(Fiche à récupérer à l'accueil du CSC ou à
télécharger sur le site)*

L'accompagnement à la scolarité

Un atelier se déroule dans l'école de votre enfant avec un animateur référent qui est à l'écoute des enfants pour les aider dans leurs démarches d'apprentissage. L'objectif ? Leur redonner confiance et le goût d'apprendre, par le biais d'apports pédagogiques et méthodologiques mais aussi à travers un projet ludique et culturel. Les parents et l'école sont associés au suivi des enfants.

Modalités d'inscription : orientation obligatoire des enfants et jeunes par les établissements scolaires.



La commission parents : à vos idées !

C'est un espace de réflexion et de propositions ouvert aux parents dont les enfants sont inscrits au secteur Enfance.

D'ailleurs, nous recherchons des parents volontaires et bénévoles pour s'y engager !



Les accueils de loisirs

C'est un espace privilégié où les animateurs proposent des activités manuelles, des jeux sportifs et collectifs, des animations ludiques et des projets dans un esprit d'ouverture, de créativité et de découverte.

Deux lieux : Coccinelle (3-11 ans) et Luciole (6-11 ans).

La Luciole sera fermée en août.



Les vacances scolaires

Un thème est défini à chaque période de vacances : il sert de fil conducteur aux animations proposées.

Inscriptions à la semaine uniquement, pour les grandes vacances d'été.

Pour les petites vacances : 2 jours minimum ou 3 avec la sortie.



Dates de démarrage des inscriptions :

Toussaint : 03/10

Noël : fermé

Hiver : 23/01

Printemps : 27/03

Été et Rentrée : 29/05

La prise de rendez-vous commence 1 semaine avant les dates indiquées.

Les mercredis

Loisirs, détente et jeux sont les maîtres mots pour les mercredis. Par le biais de projets et d'activités, nous invitons les enfants à voyager et à s'évader du quotidien.

4 formules :

- Journée + repas : 7h45-18h30
- Journée sans repas : 7h45-12h/14h-18h30
- Matin : 7h45 à 12h
- Après-midi : 14h à 18h30

Tarifcation à la journée + 5.20€, si inscription au repas.

Inscription via fiche de réservation obligatoire !



Jeunesse

Le secteur jeunesse accueille les enfants sur différents temps extrascolaires. Nos accueils du mercredi et des vacances scolaires sont déclarés auprès de la Direction de la Jeunesse, des Sports et de la Cohésion Sociale.

Les accueils

Les lundis et vendredis de 17h à 20h !

Après une longue journée de cours ou de travail, tu as envie de te détendre, de discuter, de jouer, d'échanger, de monter un projet (séjour, débat sur les discriminations, spectacle...) ? Seul ou à plusieurs, peu importe ton genre, les animateurs t'accueilleront.



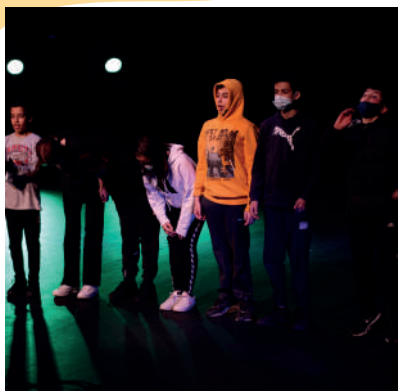
L'accompagnement à la scolarité

Besoin d'un coup de main pour un devoir, d'une oreille pour réviser, d'aide pour acquérir des méthodes, ou de te perfectionner dans certaines matières ? Des intervenants t'accompagnent pour t'aider à progresser et à t'organiser. Un projet culturel et des sorties te seront aussi proposés.

Pour les 6èmes : Au collège, les mardis de 15h30 à 17h30 (en salle de permanence) et au CSC les jeudis de 17h à 19h (hors vacances scolaires).

De la 5ème à la 3ème : Au CSC, les mardis et jeudis de 17h à 19h (hors vacances scolaires).

Pour les lycéens : les mercredis de 14h à 17h15.



Les mercredis et vacances scolaires

Loisirs à la carte pour les 12/18 ans, les mercredis de 14h à 18h et tous les jours pendant les vacances scolaires. Un programme des activités est disponible à l'accueil ou auprès de l'équipe jeunesse. Une aide aux devoirs sera proposée tous les jeudis matins pendant les vacances scolaires.

Tarifs : variables en fonction des activités proposées.

Inscription obligatoire auprès des animateurs + 8€ d'adhésion.

Sorties entre filles

Tu es une fille, tu as entre 11 et 16 ans ? Viens participer aux sorties proposées, tous les 1ers mercredis du mois. Ramène tes copines, car ce sont des sorties uniquement pour vous... **LES FILLES !**

Toutes vos idées sont les bienvenues : Rita et Virginie vous attendent impatiemment. Pendant les vacances d'avril 2022, un séjour de folie t'attend !



L'accompagnement individuel

Besoin d'écoute, d'un appui, d'un conseil ou plus spécifiquement d'une aide (réaliser un CV ou une lettre de motivation, préparer un entretien d'embauche, rencontrer une personne ressource...) ?

Le secteur jeunesse, en lien avec la médiatrice insertion du Centre, la Mission locale et d'autres partenaires, peut t'accompagner et te parrainer dans tes démarches.



Proposer et t'impliquer

Si tu souhaites t'investir au Centre, tu peux t'engager sur différentes actions. Envie de participer à la réflexion sur les activités proposées ? La Commission jeunesse est faite pour toi ! Un engagement ponctuel ? Le Secteur Jeunes te propose de le rejoindre pour préparer des événements (la fête de Noël, la soirée de Nouvel An, Halloween, le Cocci'Trophy...) ou pour des actions de solidarité (Maraude, collectes...).



Initiation à la boxe et aux arts pugilistiques



Le mardi de 18h45 à 20h (hors vacances scolaires)
Débutant ou confirmé, tu souhaites t'initier à la boxe, apprendre à canaliser ton énergie et à gérer l'effort, sans oublier le respect, l'entraide et la solidarité ? Alors cette pratique est faite pour toi !



Famille

Vous souhaitez rencontrer d'autres familles, participer à des activités intergénérationnelles, échanger en toute convivialité, tolérance et pour un enrichissement mutuel ? La Référente Familles est à l'écoute de vos idées et peut aussi vous soutenir et répondre à vos préoccupations de la vie quotidienne.

Ateliers parents-enfants « Chouette c'est mercredi »

Vous aimeriez partager des moments ludiques avec vos enfants et rencontrer d'autres familles ? Vous souhaitez vous retrouver entre parents pour discuter autour de l'éducation de vos enfants dans la convivialité ? Rejoignez-nous en famille 2 mercredis après-midi par mois, hors vacances scolaires.

D'octobre 2022 à avril 2023 au Centre.

Tarif adhérents : 0.50€ par personne et par séance.

Un programme est disponible à l'accueil chaque trimestre.



Accompagnement à la scolarité

La Référente Familles intervient dans le cadre du CLAS pour soutenir les familles inscrites et faciliter l'apprentissage des enfants, la relation avec les établissements scolaires, la relation parents-enfants...

De septembre 2022 à juin 2023

Tarif : Adhésion au CSC obligatoire - 8€

Programme : Rencontres avec l'équipe du CLAS, RDV individuels, bilans CLAS, débats parents...



Soutien aux parents de la Meinau

Vous souhaitez échanger avec d'autres parents sur les relations avec vos enfants, leur scolarité, l'organisation du quotidien et de la famille ?

Le Groupe de Soutien aux Parents de la Meinau réunit des professionnels (CSC Meinau, JEEP, CMS, PMI, LAPE, Ludothèque, Multi-accueil, Halte-Garderie Jardin d'enfants, SOS Aide aux Habitants, PRE, RAM, Eveil Meinau, Assistante Sociale du Collège, AGF...) et des bénévoles pour proposer des espaces de rencontre entre parents et d'échanges avec les enfants. Rejoignez-nous lors des différents moments proposés :

- cafés parents mensuels dans les écoles maternelles de la Meinau, ateliers des parents;
- animations, jeux pendant les vacances scolaires, à la Luciole les vendredis après-midi.

Informations communiquées via les écoles et les partenaires ou au CSC.

Été 2023 : Séjour en famille

Vous souhaitez partir en vacances en autonomie avec votre famille ou avec d'autres familles ? La Référente Familles peut vous accompagner dans vos projets grâce aux aides de la CAF (en fonction de votre coefficient familial).

Réunion d'information pour un départ en groupe : janvier 2023.

Sur rendez-vous pour les départs individuels.

Cuisinons tous ensemble



La Référente Familles du CSC et les associations du quartier vous proposent de confectionner et déguster un repas équilibré dans la convivialité. Venez partager votre culture, vos savoir-faire et découvrir des recettes de tous horizons !

Programme à demander à l'accueil chaque trimestre.

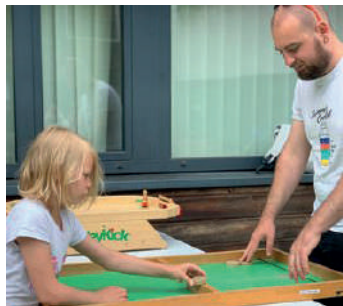
Tarif : 5€ la séance (2,5€ pour les bénéficiaires de minimas sociaux ou entraide alimentaire) et 1€ par enfant + carte d'adhésion à l'une des associations participantes obligatoire.

Le jardin du CSC

Vous aimez jardiner et souhaitez transmettre votre savoir ? Vous avez envie d'apprendre à jardiner mais vous ne savez pas par où commencer ? Un projet intergénérationnel de jardinage dans le patio du CSC est en train de se monter ! N'hésitez pas à nous solliciter pour y participer.

Tarif : Adhésion au CSC obligatoire (8€)





Accompagnement individuel

La Référente Familles vous propose également tout au long de l'année un accompagnement individuel et familial, ainsi que des débats.

Commission familles

Tout au long de l'année, venez partager vos idées d'activités, de sorties et vos envies de projets ! Ensemble, nous pouvons sûrement les réaliser.

Informations détaillées dans le programme familles.



Ateliers en famille « Musique et Danse »

Parents et enfants à partir de 3 ans.

Avec Kristine Groutsch – danseuse et chorégraphe / Cie Les Filles d'Aplomb

Et Hervé Andrion- musicien pédagogue et poly-instrumentiste

New

Cette saison, Pôle-Sud propose aux familles de se retrouver une fois par mois et de s'initier ensemble à la danse et à la musique.

Atelier mensuel un samedi par mois de 10h à 12h.

Tarifs : 30€ + 5€ d'adhésion pôle sud - gratuite à partir de la 3ème personne inscrite de la même famille

A Pôle-Sud – 1 rue de bourgogne – 67 100 Strasbourg

Référente Familles : Françoise AOUDE
francoise.aoude@lecentre-meinau.fr
Tel : 07.82.84.65.68



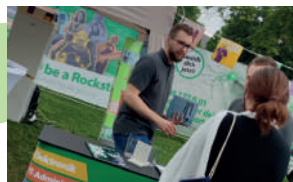
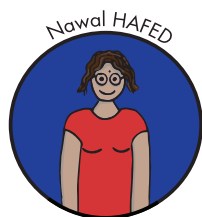
Insertion sociale et professionnelle

Insertion Emploi-Formation

La médiatrice Insertion Emploi-Formation vous reçoit et vous accompagne dans la construction de votre projet professionnel ou encore dans la recherche de formations (mise à jour de votre CV, lettre de motivation, préparation aux entretiens, réponse aux offres d'emploi...).

Dans le cadre du CLAS, la médiatrice Insertion propose un atelier «Choisir son orientation», à destination des élèves de 3ème afin de développer les compétences nécessaires pour réussir son parcours scolaire et professionnel. Il s'agit d'accompagner les élèves dans la rédaction du CV et de la lettre de motivation, dans la recherche de stage ou à rédiger son rapport de stage et se préparer aux oraux.

Pour prendre un rendez-vous, contactez :
Nawal HAFED - Médiatrice Insertion -
nawal.hafed@lecentre-meinau.fr
07.50.38.78.39

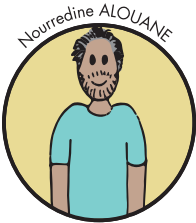
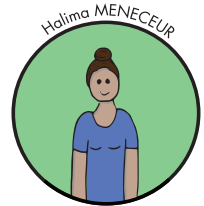


L'équipe insertion s'est dotée depuis 2021 d'une «Commission insertion» afin que le public accueilli participe aux actions que nous organisons mais aussi à la réflexion des projets à développer. Trois rencontres sont programmées durant l'année 2022/2023: le 20 septembre 2022, le 17 janvier 2023 et le 6 juin 2023 (17h30-19h30).

Dacip-Focale

Une équipe de 8 personnes au service du public Neuhof-Meinau (15 à 64 ans), propose un accompagnement global (emploi, formation, accès aux droits). Celui-ci pourra être individuel ou collectif mais toujours en lien avec le projet de vie des participant-e-s. Action portée par la Maison de l'Emploi de Strasbourg avec le CSC Meinau, le CSC Neuhof et l'OPI Arsea.

Pour prendre un rendez-vous, contactez :
Halima MENECEUR - Référente projet DACIP FOCAL -
halima.meneceur@lecentre-meinau.fr
07.66.35.07.29



Pour prendre un rendez-vous, contactez :
Nourredine ALOUANE - Conseiller en insertion professionnelle -
nourredine.alouane@lecentre-meinau.fr
07.66.07.86.87

Français Langue Étrangère

Le Centre de la Meinau propose des cours de français pour les adultes d'origines étrangères résidant à la Meinau ou dans les quartiers voisins.

Les cours de Français Langue Étrangère à visée sociale, éducative et culturelle ciblent les adultes ne maîtrisant pas suffisamment le français dans le but de leur permettre une meilleure insertion sociale.

Les cours ont lieu en journée, par niveaux selon les compétences communicatives.

Cours de français

Pour les grands débutants : 3h de cours par semaine/soit 2 séances d'1h30.

Pour apprendre les bases élémentaires de l'oral et de l'écrit et découvrir la culture française.

Pour les débutants : 3h de cours par semaine/soit 2 séances d'1h30.

Pour répondre aux besoins de communication immédiats, savoir se présenter, se repérer, faire des achats, prendre rendez-vous, remplir des formulaires pour les différentes démarches administratives...

Tarif : 10€/an et 8€ pour la carte d'adhésion.

Renseignements à l'accueil du CSC et au 03.88.39.49.58.

Réunion d'information collective le mardi 7 septembre 2021 de 9h à 9h30 et lundi 13 septembre 2021 de 14h à 14h30 au CSC Meinau + prise de RDV pour l'inscription

Pour les intermédiaires : 3h de cours par semaine/soit 2 séances d'1h30.

Pour développer des compétences en compréhension et expression orale et écrite tout en acquérant des connaissances sur la culture et la société française.

Ateliers d'écriture

Une séance d'1h30 par semaine.
Pour consolider et acquérir de nouvelles compétences à l'oral comme à l'écrit et pouvoir s'exprimer couramment et facilement.



Référente enseignante Français Langue Étrangère :
Tatiana MILLION tatiana.million@lecentre-meinau.fr

Séniors

Vous êtes à la retraite, vous souhaitez partager des moments sympathiques et conviviaux ? Consultez nos activités et rejoignez-nous ! Pour participer aux sorties et aux activités, l'adhésion (8€) est obligatoire.

Jeux, jeux de cartes, belote...

Tous les lundis de 14h à 17h

Envie de partager un moment convivial ?
Vous aimez les jeux ? Vous souhaitez en faire
connaître ? N'hésitez pas à nous rejoindre !

Tarif : 8€

Du lundi 12 septembre au lundi 14 août



Sorties pédestres

Chaque semaine, rendez-vous pour une sortie pédestre autour de Strasbourg et en Allemagne. Certaines sorties peuvent être à la journée.

Pour les horaires et les lieux, un programme est disponible à l'accueil du Centre. Selon les sorties, le covoiturage est proposé.

Quand : Le 2ème, 3ème et 4ème mardi du mois

Tarif : En fonction de la sortie

Du mardi 13 septembre au mardi 27 juin

Sorties Caracalla à Baden-Baden

Tous les 1ers mardis du mois sauf en janvier. Départ à 13h30 devant le Centre et à 13h45 rue de Huningue. Retour vers 19h.

Tarif : 25€ - Inscription et paiement obligatoire à l'accueil du Centre. *Les sorties auront lieu si nous avons 30 inscrits, en dessous nous nous permettrons d'annuler. La secrétaire vous préviendra par téléphone.*

Thés dansants

De 14h à 18h30, les dimanches suivants :

9 octobre avec Marylou
20 novembre avec Franck et les Canotiers
8 janvier avec Marylou
5 mars avec Franck et les Canotiers
7 mai avec Marylou

Tarif : 9€ l'entrée et 7€ adhérents
Réservation au 03.88.39.49.58 ou 06.52.16.69.91



Repas des Séniors

De 12h à 14h - Jeux ou débats jusqu'à 17h !

Repas d'Automne : lundi 7 novembre
Repas de Noël : lundi 12 décembre
Repas d'Hiver : lundi 6 février
Repas de Pâques : lundi 3 avril
Repas d'Été : lundi 5 juin

Tarif : 12€ sauf repas spécial.
Inscription et paiement à l'accueil !

Gym douce

Tous les jeudis - 18h à 19h

Le cercle sportif Meinau vous propose de la gym senior dans le cadre du « Sport santé sur ordonnance ». Les séances sont animées par Nadia.

Tarifs : Sans ordonnance : 135€ l'année

Avec ordonnance : gratuit

Du jeudi 15 septembre au jeudi 15 juin



Marche nordique

Tous les mercredis - 10h45 à 12h, départ du Centre.

Au programme, une marche avec bâtons qui s'alternera d'exercices riches et variés faisant travailler à la fois la coordination, l'équilibre, le renforcement musculaire et l'endurance. Chaque semaine nous ferons un circuit autour du plan d'eau du Bageresee ou du parc Schulmeister. Les exercices proposés seront différents d'une séance à l'autre. Possibilité de venir faire un essai gratuitement, les bâtons peuvent être prêtés sur les premières séances.

Séances animées par Laëtitia ALBERT.

Téléphone : 06.64.64.76.40

Mail : albertlaetitia@hotmail.fr

Tarif : 145€ l'année + 8€ adhésion

Du mercredi 14 septembre au mercredi 14 juin

Certificat médical obligatoire / 15 personnes maximum.



Ateliers mémoire

Tous les mardis - 10h à 11h30

Entretenir et entraîner sa capacité à mémoriser de manière ludique par la compréhension du fonctionnement de sa mémoire et la réalisation de jeux et d'activités. Ateliers animés par Nathalie ou Adriana.

Tarif : 8€ - adhésion obligatoire

3 sessions, cycles de 10 séances, 10 personnes maximum

1 ère : du 13 septembre au 6 décembre

2 ème : du 3 janvier au 21 mars

3 ème : 28 mars au 13 juin

Ateliers cuisine, santé, nutrition

Le vendredi de 9h à 14h (avec repas).

5 ateliers avec 10 personnes d'octobre à juin

5 ateliers avec 10 personnes de septembre à mai

2 sessions de 5 ateliers cuisine santé avec un nutritionniste, limité à 10 inscrits pour une session complète.

Renseignement auprès d'Adriana.

Inscription obligatoire et paiement à l'accueil (8€ d'adhésion obligatoire)

Si vous avez des propositions ou demandes, ou si vous souhaitez vous impliquer dans une activité ou un événement n'hésitez pas à venir nous voir ou nous contacter !



Contact

Adriana MICHEL - Coordinatrice des activités et projets
03.88.40.98.76

adriana.michel@lecentre-meinau.fr

Numérique

Solène, la conseillère numérique, vous accompagne et vous soutient dans l'utilisation des outils numériques à travers des ateliers collectifs et individuels pour répondre au mieux à vos attentes.

Ces ateliers s'adaptent à vous et à vos besoins : apprendre à utiliser l'ordinateur, le smartphone et la tablette, découvrir et utiliser internet, les outils de messagerie électronique, les réseaux sociaux, les logiciels de communication, de bureautiques, les achats en ligne, l'e-santé, la sécurisation de son matériel et plus encore.

En rendez-vous individuel, Solène vous accompagne dans vos démarches administratives en ligne (déclaration d'impôts, actualisation sur Pôle Emploi, déclaration trimestrielle de la CAF, création de comptes, mise à jour de son profil, demande d'un document administratif...).

Ateliers numériques seniors

Des cycles de huit ateliers, en dehors des vacances scolaires, sont proposés tout au long de l'année en fonction de votre niveau : des ateliers d'initiation à l'utilisation de l'ordinateur et d'internet les vendredis matin de 9h à 11h et des ateliers pour se perfectionner dans l'utilisation du numérique les mercredis matin de 9h à 11h.

Animés par Virginie et Solène.

Nombre de places limitées, inscription et adhésion de 8€ obligatoires à régler à l'accueil.



Ateliers et permanences numériques

Des permanences individuelles afin de :

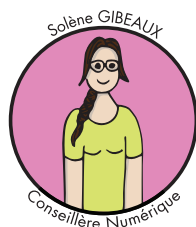
- vous soutenir dans vos usages quotidiens du numérique : découvrir et utiliser les outils de messagerie électronique ; découvrir et utiliser les réseaux sociaux; découvrir, installer et utiliser les logiciels de communication ; acheter en ligne, travailler à distance, consulter un médecin etc.
- accompagner dans la réalisation de démarches administratives en ligne (emploi, formation, scolarité, services en ligne communaux...)

Un programme des ateliers et permanences sera disponible à la rentrée à l'accueil ainsi que sur notre site internet



Pour prendre rendez-vous ou s'inscrire à un atelier, contactez :

Solène GIBEAUX – Conseillère numérique
solene.gibeaux@lecentre-meinau.fr
06.95.40.07.87



Loisirs

Si vous souhaitez pratiquer une activité sportive, un certificat médical vous sera demandé. Démarrage des activités dès le 12 septembre 2022 ! Les activités ont lieu uniquement hors vacances scolaires.

LUNDI

Ab-dos et Stretch

New

De 12h30 à 13h30, pour les ados et adultes.

La technique pilate est une gymnastique douce de renforcement musculaire visant à harmoniser et affiner la silhouette, connaître son corps afin de mieux le contrôler. Il apporte un bien être intérieur grâce à la concentration qu'il implique. La méthode De Gascquet corrige plus précisément votre posture et évite les blessures.

Animé par Audrey CHTOUROU

Tarifs : 170 € l'année + 8€ d'adhésion obligatoire



New

Gym bien-être sur ballons



De 14h à 15h, pour les adultes et séniors.

Reprenez une activité physique douce ou entretenez votre mobilité et votre équilibre, cette séance se déroulera sur un gros ballon. L'objectif est d'améliorer votre souplesse articulaire en corrigeant votre posture. Vous repartez relâché et redynamisé. Les mouvements seront adaptés à chacun.

Animé par Audrey CHTOUROU

Tarifs : 170 € l'année + 8€ d'adhésion obligatoire

Patchwork

Tous les lundis de 14h à 17h
Tous publics, atelier animé par
Huguette et Eriko - CSC Meinau
Tarif : 8€ - adhésion obligatoire



New

Ateliers chorégraphiques «Danse Hip-Hop»

De 17h30 à 19h pour les 8-12 ans.
Pour tous niveaux.
Proposé par POLE-SUD CDCN-Strasbourg et le CSC de la Meinau

L'artiste Yvonne Hoareau traitera aussi bien des fondamentaux de la danse hip-hop et de ses différents styles, que l'écoute de la musique et l'expression scénique, le développement de l'imaginaire et de la créativité, et le travail de groupe en vue d'une œuvre collective.

Animé par Yvonne Hoareau – Cie Mira
L'activité aura lieu à POLE-SUD – 1 rue de Bourgogne – 67100
Strasbourg

Tarifs : 50€ < 200€ (en fonction du coefficient familial)
+ 8€ adhésion obligatoire
Possibilité de régler en plusieurs fois.

Taekwondo



Pour découvrir ou t'initier à un art martial ou devenir champion comme Pascal GENTIL.

De 18h à 19h pour les moyens (7 à 9 ans)
De 19h à 20h pour les grands (10 à 14 ans)
Animé par David CITERNESCHI - Euro Taekwondo
Tarif : 170€ (payable en 3 fois)

Body Taek

New

De 18h à 19h, pour les femmes de 14 à 70 ans.
Tarifs : 120 € l'année.

MARDI

Boxe

De 18h45 à 20h, à partir de 7 ans.
Animé par Hamed OUANOUFI - CSC Meinau
Tarifs : 50€ par an + 8€ d'adhésion.



Bachata

De 20h15 à 21h15, pour les niveaux intermédiaires 2/
avancés.
De 21h15 à 22h15, ateliers chorégraphiques.

Animé par Kevin RIVIERE -
Bachata Fusion Strasbourg
Tel : 06.20.87.77.76
Tarif : 315€ par an ou 172€ au semestre



MERCREDI

Marche Nordique

De 10h45 à 12h, pour les adultes de tous niveaux.
Animé par Laëtitia ALBERT - 06.64.64.76.40
Mail : albertlaetitia@hotmail.fr
Tarif : 145€ l'année + 8€ adhésion



Taekwondo

Pour découvrir ou s'initier à un art martial ou
devenir champion comme Pascal GENTIL.
De 17h à 18 h pour les babys (4 à 6 ans)
De 18h à 19 h pour les moyens (7 à 9 ans)
De 19h à 20 h pour les grands (10 à 14 ans)
Animé par David CITERNESCHI et Mélanie LAN-
DARSI FEIST - Euro Taekwondo
Tarif : Babys 140€ / Moyens - Grands 170€

Danse Fitness

Envie de bouger, de danser sur des chorégraphies dynamiques et vivantes ? Rejoignez-nous !

De 18h à 18h45, pour les enfants de 6 à 14 ans -

Tarif Enfants : 110€

De 19h à 20h, pour les adultes dès 15 ans -

Tarif Adultes : 140€



Animé par Priscillia DORFER - Le Migou, contact :
06.60.77.37.33 ou migou.association@gmail.com



Chorale Pelicanto

De 20h15 à 22h15, pour les adultes.

Animé par la Chorale Pelicanto.

Tarifs : 135€ l'année

contact@pelicanto.org pour vous inscrire

JEUDI

Yoga

De 9h30 à 11h, pour les adultes.

Animé par Gabrielle Baecker - CSC Meinau.

Tarifs : 225€ an, 80€/trimestre + 8€ d'adhésion



Gym douce

De 18h à 19h, pour les seniors.

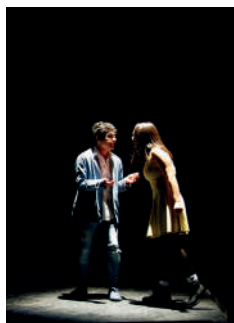
Animé par Nadia - Cercle Sportif de la Meinau.

Sans ordonnance : 135€ par an

Avec ordonnance : Gratuit



Théâtre avec l'Artus



De 18h30 à 21h45.

Théâtre universitaire de Strasbourg ouvert aux étudiant.es et à tous.tes. **Cotisation 30 €** - 9 projets théâtraux pour 2022/23

Infos : Réunion de rentrée le mercredi 22 septembre, campus universitaire de Strasbourg.

<https://www.artusasso.fr>

Courriel : info@artusasso.fr

Téléphone : 06 85 63 42 07 (messagerie)

Fitness / Step Boxing

De 19h à 20h pour les adultes.

Animé par Nadia - Cercle Sportif de la Meinau.

Tarif : 135€ par an



Bachata



De 20h15 à 21h15, pour les débutants.

De 21h15 à 22h15, niveau intermédiaire 1

Animé par Kevin RIVIERE -

Bachata Fusion Strasbourg

Tel : 06.20.87.77.76

Tarif : 315€ par an ou 172€ au semestre

VENDREDI

Pilates

De 9h à 10h et de 10h15 à 11h15

Pour les débutants et confirmés.

Animé par Anne - Cercle Sportif de la Meinau.

Tarif : 160€ par an

Gratuit pour les débutants avec ordonnance



Club de Patchwork

New



De 14h à 17h, toutes les quinze semaines hors vacances scolaires.

Tous publics, atelier animé par

Catherine KALMAR

Tarif : 30€ l'année + 8€ - adhésion obligatoire

Afro Move

Avec Awa Sonko, digne représentante d'une grande famille de danseurs du Sénégal, formée à l'art du théâtre et à la discipline des ballets...
Ambiance

assurée avec l'association Waato Siita !

De 19h à 20h, pour les adultes et +14 ans.

Tarif : 150€/an

Animé par Awa SONKO - Waato Siita

07.53.27.49.81 - asonko11@yahoo.com



Événements

Fête du Sport

Le dimanche 4 septembre 2022.

De nombreuses animations pour toute la famille vous permettant de découvrir différents sports proposés dans le quartier !



Thé dansant

Dimanche 9 octobre 2022 de 14h à 18h30
En présence de l'orchestre Marylou.

S'trace ta voie

Le 04 octobre 2022.

Action Jeunes Meinau organise un forum des métiers revisité à la sauce Meinau.



Thé dansant

Dimanche 20 novembre 2022 de 14h à 18h30.
En présence de l'orchestre Franck et les Canotiers.

MNO Games Week

Dimanche 16 octobre 2022 toute la journée.

Viens te mesurer aux meilleurs joueuses et joueurs du Grand Est. Un évènement à ne pas manquer, avec différentes activités et de nombreux partenaires.

Tarif : Sur inscription, 5€ pour les participants.



Gala de boxe

Le 12 novembre 2022.

Une opportunité pour les jeunes de s'illustrer dans une discipline martiale qu'ils pratiquent au CSC Meinau.

Tarif : Entrée à 10€



Vente de jouets, jeux, livres

Jeudi 8 décembre 2022 de 9h à 13h.

Rendez-vous sur le parvis du CSC. Pour cette vente toutes les recettes seront reversées à l'ACS Meinau (entraide alimentaire).



Il était une fois Noël

Samedi 10 décembre 2022 de 14h30 à 18h30.

Retrouvez l'esprit de Noël d'antan avec des animations, des spectacles etc.



Soirée du Nouvel An

Samedi 31 décembre 2022 : soirée festive et dansante, repas de fête... N'oubliez pas de réserver !

Thé dansant

Dimanche 8 janvier 2023 de 14h à 18h30

En présence de l'orchestre Marylou.



Repair Café

Samedi 28 janvier 2023.

Donnez une seconde vie à vos objets électroniques.

Après-midi jeux en famille

Dimanche 29 janvier 2023 de 14h30 à 17h.
Venez découvrir de nouveaux jeux et passez une après-midi conviviale en famille !



Défilé du carnaval

Mardi 7 février 2023 à 14h30.
Cavalcade, défilé, goûter et bal masqué !

Thé dansant

Dimanche 5 mars 2023 de 14h à 18h30
En présence de l'orchestre Franck et les Canotiers.



Après-midi jeux en famille

Dimanche 2 avril 2023 de 14h30 à 17h.
Venez découvrir de nouveaux jeux et passez une après-midi conviviale en famille !

Assemblée Générale

Vendredi 5 mai 2023 à 18h30.
Le Centre invite ses adhérents pour la présentation de son rapport d'activité 2022.



Thé dansant

Dimanche 7 mai 2023 de 14h à 18h30
En présence de l'orchestre Marylou.



Banquet citoyen

Samedi 24 juin 2023.
Un banquet ouvert à tous et à toutes, pour mettre en valeur la paroles et les projets des habitants!

Services

Mise à disposition de salles

Le Centre propose aux habitants et associations des salles de différentes capacités pour leurs événements : fêtes familiales (mariages, anniversaires), Assemblées Générales, fêtes associatives, réunions...

Vous êtes une association ? Contactez Adriana MICHEL par mail : adriana.michel@lecentre-meinau.fr

Pour les familles ? Contactez Marie-José CHAVES par mail : marie-jose.chaves@lecentre-meinau.fr

Billetterie Cézam

Sur présentation de la carte Cézam Grand Est, profitez de tarifs réduits dans certains cinémas, salles de sports, piscines ou encore Caracalla... Renseignements auprès de notre accueil.

Permanences

L'association Espoir a pour but de permettre à des femmes en situation d'isolement et de précarité de se retrouver et propose un soutien administratif en fonction des besoins, des rencontres, des animations festives, des soirées et bien plus encore...

Les mardis de 14h à 16h30, au Centre.

L'association Espoir propose une fois par mois des permanences juridiques assurées par une avocate. Ces permanences se dérouleront de 14h à 17h, sur RDV uniquement.

Contact : Aziza CHAKRI - 06.13.05.67.42

Petits déjeuners

Une pause café, pendant le marché ? Tous les jeudis de 8h30 à 12h, à la Cafet' du Centre, animé en alternance par l'association Espoir et le CSC.



Bénévolat

Devenir bénévole

Vous avez de l'énergie, l'esprit d'équipe et l'envie de faire partie d'une belle aventure alors devenez bénévole au Centre SocioCultuel de la Meinau !

Nous vous offrons de nombreuses possibilités pour vous investir dans la vie du Centre, que ce soit de manière ponctuelle ou régulière, sur les différents secteurs. Si vous souhaitez apporter votre aide aux enfants et aux jeunes dans le domaine scolaire, participer à l'organisation d'événements ou à la programmation d'activités, n'hésitez pas à vous renseigner sur le site du Centre et à contacter la personne ci-dessous.

Pour plus d'informations contactez Eva WERNERT, chargée du média MNO, responsable de l'accueil des bénévoles en envoyant un mail à :

eva.wernert@lecentre-meinau.fr
06 26 69 60 31

Média de quartier, MNO

l'actu du quartier racontée par les habitants

Devenez acteurs et actrices de l'actualité de votre quartier !

Habitants ou acteurs du quartier, vous avez une actualité à raconter ? Un centre d'intérêt à partager ? Un projet à construire et/ou à valoriser ? Vous avez envie de réagir aux articles et venir les enrichir par votre opinion ou vos propres sources d'informations ?

MNO est là pour ça : pour vous donner la parole et mettre à votre disposition un espace de valorisation de vos projets.

Des ateliers pratiques et pédagogiques

Nous proposons des activités de découvertes et de formation pour nos participants, et surtout un accompagnement dans vos projets d'articles, de podcasts ou encore vidéos.

Dès la rentrée 2022, MNO organise divers ateliers, à raison d'un atelier par mois, en partenariat avec des journalistes professionnels et des médias locaux. Ateliers sonores, ateliers radio, ateliers d'écriture et de sensibilisation. Chaque atelier sert un projet à concrétiser. De plus, une sortie est prévue une fois par trimestre : visites de rédaction, de studio radio, ou encore découverte des institutions européennes.

Un média participatif !

MNO c'est le média d'information et de valorisation du quartier coordonné par le Centre socioculturel de la Meinau. C'est un projet participatif et pédagogique : chacun peut devenir contributeur bénévole à travers l'écriture, des photos, des vidéos ou tout autre moyen d'expression.

Un espace de libre parole

Les réunions du Comité de pilotage et de rédaction ont lieu tous les premiers mardis du mois. Elles sont ouvertes à toutes et à tous. C'est un véritable espace de discussion où chacun et chacune est libre de prendre la parole, poser des questions et donner son avis. Chaque parole compte.



Mail : contact@mno-meinau.org

Web : mno-meinau.org

Nos réseaux :

FB : [mno.meinau.media](https://www.facebook.com/mno.meinau.media)

Instagram : [mno.meinau](https://www.instagram.com/mno.meinau)

Infos pratiques

L'équipe administrative et logistique



Directeur



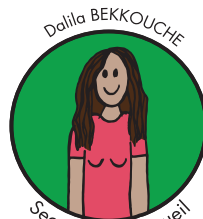
Comptable



Secrétaire d'accueil



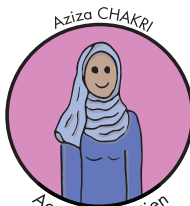
Secrétaire d'accueil



Secrétaire d'accueil



Agent d'entretien/Restauration



Agent d'entretien



Agent d'entretien/Restauration



Agent de maintenance

Horaires d'accueil

Lundi : 14h-18h

Mardi : 8h30-12h / 14h-18h

Mercredi : 8h30-12h / 14h-18h

Jedi : 8h30-12h15 / 14h-18h

Vendredi : 8h30-12h / 14h-18h

Modalités d'inscription

Pour toute activité, un dossier d'inscription doit être rempli. Vous pouvez le trouver à notre accueil ou le télécharger sur notre site : lecentre-meinau.fr

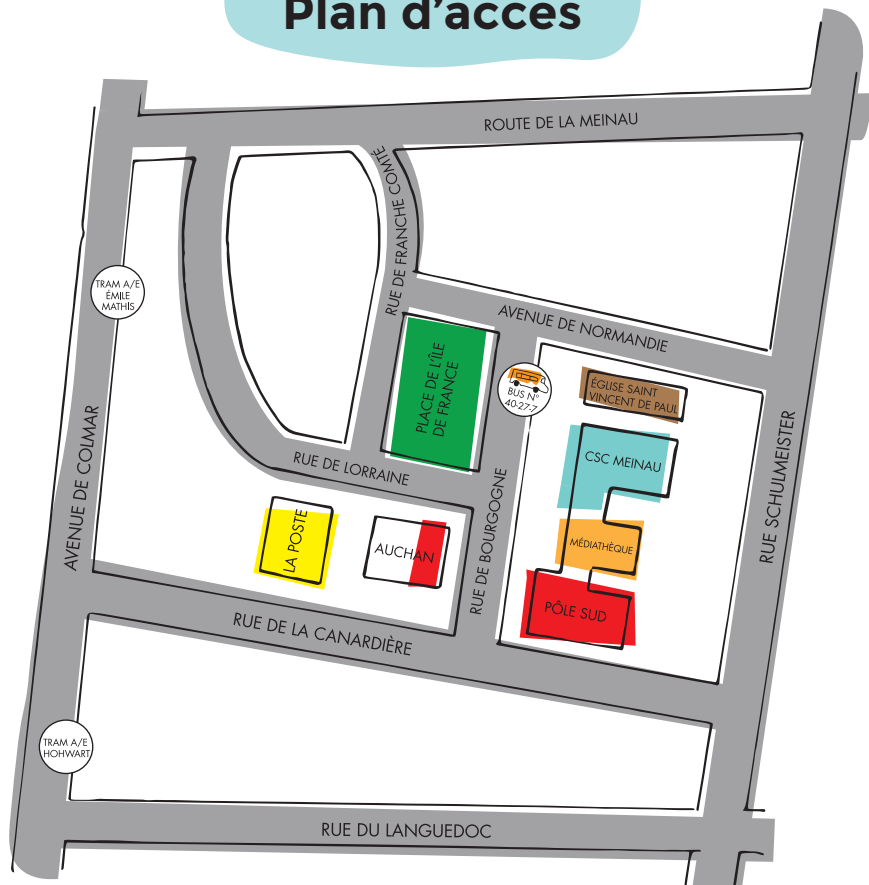
Adhésion

La carte de membre est obligatoire pour la plupart des activités au sein du Centre. Elle est valable du 1er septembre 2022 au 31 août 2023.

Adhésion individuelle ou familiale : 8€

Adhésion associative : 30€

Plan d'accès



Nos coordonnées

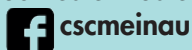
1 rue de Bourgogne 67100 Strasbourg

03.88.39.49.58

contact@lecentre-meinau.fr

www.lecentre-meinau.fr

Restez connectés, pour suivre toutes nos actualités et nos événements :



Nos partenaires

ALSACE

CONSEIL DÉPARTEMENTAL
BAS-RHIN



Strasbourg.eu
eurometropole

**Banque, assurance,
téléphonie...**

**Au Crédit Mutuel,
nous ne sommes
pas différents
sans raison.**

**Rejoindre une banque
qui appartient à ses clients,
ça change tout.**

**Le Crédit Mutuel, banque coopérative, appartient
à ses 8,3 millions de clients-sociétaires.**

Crédit  Mutuel

Meinau Canardière

13 rue de Touraine – 67100 Strasbourg
211 avenue de Colmar – 67100 Strasbourg

Caisse Fédérale de Crédit Mutuel RCS Strasbourg B 588 505 354.