



Le

Saison 2024-2025

Centre

Mot de la Présidente

Le Conseil d'Administration et l'équipe salariée sont très heureux de vous accueillir au Centre SocioCultuel de la Meinau. La plaquette que vous avez en main vous présente toutes les activités proposées par notre association et des structures partenaires.

Notre Centre se doit d'être, pour tous les habitants, un lieu incontournable de mixité, d'échanges, de partage, d'écoute, de découvertes, de projets, de culture, qui vous mèneront tout au long de l'année dans une formidable diversité d'activités à partager pour le plus grand bonheur de tous...

Cette année nous renouvelons notre projet social pour 4 années, avec pour fil conducteur 4 axes principaux :

- Lutter contre toutes les formes de précarité
- Favoriser la mixité sociale
- Contribuer au bien être des habitants par l'éducation populaire
- Développer l'éducation à la citoyenneté

Merci aux habitant·es, aux bénévoles, aux associations partenaires, pour leur soutien, leur présence et les actions développées tout au long de l'année dans notre Centre. Merci à nos financeurs dont leur contribution est essentielle pour la mise en œuvre du cœur de notre projet : vous soutenir, vous aider, vous distraire, avancer ensemble toujours plus nombreux.

Cela ne nous empêche pas de rester vigilants en constatant des situations de plus en plus difficiles rencontrées ces dernières années dans notre cher Quartier.

Bien à vous,

Anne-Marie TARDIVET

Sommaire

Mot de la présidente	2
Bénévolat & inscriptions	3
Enfance	4
Jeunesse	5
Familles	6
Accès aux droits & numérique	7
Apprentissage du FLE	8
MNO	9
Séniors	10 / 11
Loisirs	12 / 13
Évènements	14
Services & infos pratiques	15

Devenir bénévole

Vous avez de l'énergie, l'esprit d'équipe et l'envie de faire partie d'une belle aventure ? Alors devenez bénévoles au CSC de la Meinau !

Nous vous offrons de nombreuses possibilités pour vous investir dans la vie du Centre, que ce soit de manière ponctuelle ou régulière, sur les différents secteurs. Si vous souhaitez apporter votre aide aux enfants et aux jeunes dans le domaine scolaire, à travers le CLAS, participer à l'organisation de nos événements tout au long de l'année, ou encore à la programmation d'activités et/ou des projets soutenus par le CSC Meinau, comme la permanence 15-18, l'accès au numérique et le projet média de quartier, n'hésitez pas !

Chaque secteur propose une commission de réflexion et d'organisation de ses activités à laquelle vous pouvez participer, renseignez-vous auprès des équipes d'animation.

Pour plus d'informations, contactez Eva WERNERT, chargée du média MNO et responsable de l'accueil des bénévoles en envoyant un mail à :

eva.wernert@lecentre-meinau.fr / 06 26 69 60 31

Projet du Centre

C'est quoi un Centre SocioCultuel ?

Le Centre SocioCultuel de la Meinau est un lieu d'accueil ouvert à tous les publics.

Il développe toutes formes d'activités permettant à l'ensemble des habitants de la Meinau de se rencontrer, de s'exprimer, de s'entraider.

Des valeurs humanistes et fédératrices

Les valeurs portées par un centre social et culturel sont la dignité humaine, la solidarité et la démocratie.

Modalités d'inscriptions

Adhésion

La carte de membre est obligatoire pour la plupart des activités au sein du Centre.

Elle est valable du 1er septembre 2024 au 31 août 2025.

- Adhésion individuelle ou familiale : 12 €
- Adhésion associative : 50 €

Dossier d'inscription

Pour toute activité, un dossier d'inscription doit être rempli. Vous pouvez le retrouver à notre accueil ou le télécharger sur notre site :

lecentre-meinau.fr

Enfance

Le Secteur Enfance accueille les enfants scolarisés du CP au CM2 chaque matin ainsi que les soirs après l'école.

L'accueil des mercredis, et lors des vacances scolaires est ouvert aux enfants âgés de 3 à 11 ans.

Nos Accueils de Loisirs sont déclarés auprès de la DSDJES67 (Direction du Service Départemental à la Jeunesse, à l'Engagement et aux Sports). La tarification de nos accueils varie en fonction du quotient familial. Les inscriptions ont lieu uniquement sur rdv auprès de l'accueil. Les dossiers d'inscription et les programmes y sont également disponibles, ainsi que sur notre site internet.

Pour adhérer à l'une ou plusieurs de nos activités, la carte d'adhésion familiale (12€) est obligatoire.

Les mercredis

4 formules :

- Journée + repas : 7 h 45 - 18 h 30
- Journée sans repas : 7 h 45 - 12 h ou 14 h - 18 h 30
- Matin : 7 h 45 à 12 h
- Après-midi : 14 h à 18 h 30

Tarifs selon quotient familial

Inscription au mois, au trimestre ou à l'année sur fiche de réservation avec paiement à la réservation.

L'accompagnement scolaire

Le CLAS, Contrat Local d'Accompagnement à la Scolarité, est un dispositif qui vise à aider les enfants dans leurs démarches d'apprentissage. Deux fois par semaine après l'école de 16 h 30 à 18 h 30.

Modalités d'inscription : orientation obligatoire des enfants et jeunes par les établissements scolaires.

Contact : Bénédicte COMTE
Coordinatrice
benedicte.comte@lecentre-meinau.fr



Accueils périscolaires

L'accueil se fait de 7 h 30 à 8 h 30 et de 16 h 30 à 18 h 30 les jours d'école (lundi, mardi, jeudi, vendredi) à partir du mardi 3 septembre 2024 au vendredi 4 juillet 2025.

Les tarifs sont calculés en fonction du quotient familial. Inscription au mois, au trimestre ou à l'année sur fiche de réservation avec paiement à la réservation.

Le matin :

Écoles de la Meinau (Libellule), de la Canardière (Luciole) et Jean Fischart (Papillon)

Le soir :

École de la Canardière (enfants scolarisés à l'école de la Canardière et Jean Fischart)

Centre Socioculturel de la Meinau (enfants scolarisés à l'école de la Meinau)

Les vacances scolaires

Activités manuelles et artistiques, sportives ludiques pour les enfants.

Un thème est défini à chaque période de vacances : il sert de fil conducteur aux animations proposées.

Vacances été : Inscription à la semaine uniquement.

Petites vacances : 2 jours minimum ou 3 avec la sortie.

Dates de démarrage des inscriptions :

Toussaint : 30/09/24 - - Noël : fermé -
Hiver : 20/01/25 - Printemps : 17/03/25 -
Été + rentrée : 26/05/2025

Le paiement doit obligatoirement être effectué au moment de la réservation.



Le secteur jeunesse accueille les enfants sur différents temps extrascolaires.



Jeunesse

Nos accueils du mercredi et des vacances scolaires sont déclarés auprès de la Délégation Régionale Académique à la Jeunesse, à l'Engagement et aux Sports (DRAJES).

Accueils périscolaires

Après une longue journée de cours ou de travail, tu as envie de te détendre, de discuter, de jouer, d'échanger, de monter un projet ? (séjour, sortie, spectacle...) ? Seule ou à plusieurs, peu importe ton genre, les animateurs et animatrices t'accueilleront.

Les lundis et vendredis de 17h à 19h30.

Les mercredis et vacances scolaires

Loisirs à la carte pour les 11-17 ans, les mercredis de 14h00 à 19h30 et tous les jours pendant les vacances scolaires.

Un programme des activités, sorties ou séjours est disponible à l'accueil ou auprès de l'équipe jeunesse.

Initiation à la musique et au chant

Tu veux découvrir la musique sans te prendre la tête, t'initier à la guitare ukulélé, au derbouka ou au synthétiseur. Chanter pour le plaisir ?

Rejoins le groupe d'initiation musicale.

Les mercredis de 18h00 à 19h30

L'accompagnement scolaire

Tu souhaites améliorer tes notes ? Tu souhaites t'engager dans un projet culturel ? Sache que l'équipe pédagogique est là pour t'aider.

Nous te proposons un soutien et un apport méthodologique pour t'aider à faire tes devoirs.

N'oublie pas, il faut être régulier/re dans l'organisation de ton travail et tes bonnes notes suivront.

Pour les 6èmes, 5èmes, 4èmes et 3èmes : au CSC de 17h00 à 19h00 les mardis et jeudis.

Contact : Hamed OUANOUI
Coordinateur
hamed.ouanoufi@lecentre-meinau.fr

Section Boxe

Si tu veux découvrir les sports d'opposition viens au secteur jeune pour t'inscrire aux cours d'initiation « aux arts pugilistiques (boxe) ».

Tu y découvriras une superbe ambiance qui te permettra d'apprendre en t'amusant.

Les mardis de 18h30 à 19h30.

Familles

Camille KOEHL, notre référente Familles, vous propose toute une série d'activités, d'ateliers, de sorties, d'évènements... à faire en famille.

Pour toutes questions, renseignements, inscriptions ou demandes de rendez-vous vous pouvez la contacter :

camille.koehl@lecentre-meinau.fr / Tél. : 07 82 84 65 68



Départs en vacances

Départ en autonomie ?

Un soutien est proposé aux familles qui souhaitent partir en vacances.

En fonction de la politique de la CAF du Bas-Rhin et de votre coefficient familial, vous pouvez ainsi bénéficier d'une aide pour financer votre séjour.

Départ en groupe ?

Les étés, la référente famille peut proposer un séjour VACAF en groupe. Pour tous renseignements contactez la référente famille.

★ Dimanche jeux en famille

Venez jouer en famille 2 dimanches dans l'année ! Pour petits et grands ! Le 24 novembre 2024 et le 12 janvier 2025. *Gratuit et sans inscription !*

Activités pendant les vacances scolaires

La Référente Familles propose un programme (édité pour chaque période, à retrouver à l'accueil du CSC ou sur notre site internet) pour les vacances.

Quand ? Vacances d'octobre, de février, d'avril et d'été

Cuisinons tous ensemble / Défis culinaires

Partager ses savoir-faire, ses potentialités et ses envies, apprendre, prendre soin de soi ...

La Référente Familles et les bénévoles vous proposent de confectionner un repas équilibré dans la convivialité. Venez partager votre culture, vos savoir-faire et découvrir des recettes de tous horizons!

1 mardi tous les 2 mois de 09h00 à 14h00

5 € la séance et 2 € par enfant + Adhésion

Accès aux droits & Numérique

★ Permanence 15-18

Ouvert à tous, sans rendez-vous, les jeudis de 15h à 18h (hors vacances scolaires).

Vos questions concernent :

- L'accès aux droits (logement, CAF, impôts, préfecture, retraite, handicap...)
- L'accompagnement numérique
- L'accompagnement pour de l'insertion professionnelle (CV, lettre de motivation)
- Des situations d'urgence (sans abris, précarité).

La Référente Familles, la Conseillère Numérique du CSC et des bénévoles pourront, selon les situations, vous informer, vous proposer des temps individuels pour aborder vos problématiques ou vous orienter vers d'autres structures.

Des interventions thématiques, en lien avec les structures ressources seront également proposées tout au long de l'année pour traiter des sujets précis : effectuer une déclaration d'impôts, éditer des attestations CAF, utiliser le site de France Travail...



Accompagnement au numérique

Solène, la conseillère numérique, vous accompagne et vous soutient dans l'utilisation des outils numériques à travers des ateliers collectifs et individuels pour répondre au mieux à vos attentes.

Ces ateliers s'adaptent à vous et à vos besoins : apprendre à utiliser l'ordinateur, le smartphone et la tablette, découvrir et utiliser internet, les outils de messagerie électronique, les réseaux sociaux, les logiciels de communication, de bureautique, les achats en ligne, l'e-santé, la sécurisation de son matériel et plus encore.

En rendez-vous individuel, Solène vous accompagne dans vos démarches administratives en ligne (déclaration d'impôts, actualisation sur France Travail, déclaration trimestrielle de la CAF, création de comptes, mise à jour de son profil, demande d'un document administratif...).

Un programme des ateliers et permanences sera disponible à la rentrée à l'accueil ainsi que sur notre site internet.

Tarif : 11€ la séance d'une heure + adhésion de 12€ obligatoire

Pour prendre rendez-vous ou s'inscrire à un atelier, contactez : Solène GIBEAUX – Conseillère numérique

solene.gibeaux@lecentre-meinau.fr

06.95.40.07.87

★ Séjours en Famille

Partir en séjour avec d'autres familles, c'est possible ! La Référente Familles du CSC organise et met en place un séjour pour les familles qui souhaitent s'impliquer pour un départ en groupe.

1 sortie au mois de février et 1 sortie pendant l'été.

Petit déj' des parents

Partager un moment de convivialité avec les parents et la référente famille. Chacun ramène une petite participation (gâteau, pain...).

1 mardi par mois de 9h à 11h

Atelier Precoss

Atelier cuisine avec une diététicienne 1 mardi tous les 2 mois, faire des recettes avec des légumes de saisons !

Ateliers parents enfants "Chouette c'est mercredi"

Vous souhaitez partager des moments ludiques avec vos enfants et rencontrer d'autres familles ? Vous souhaitez vous retrouver entre parents pour discuter autour de l'éducation de vos enfants dans la convivialité ?

Rejoignez-nous en famille tous les mercredis, hors vacances scolaires.

Adhésion au Centre obligatoire

Apprentissage du Français Langue Étrangère

Contact :

Tatiana MILLION,
Référente enseignante
Français Langue
Étrangère

tatiana.million@lecentre-meinau.fr

Renseignements à
l'accueil du CSC et au
03 88 39 49 58

Le Centre de la Meinau propose des cours de français pour les adultes d'origines étrangères, résidents à la Meinau ou dans les quartiers voisins.

Ces cours de Français Langue Étrangère à visée sociale, éducative et culturelle ciblent les adultes ne maîtrisant pas suffisamment le français dans le but de leur permettre une meilleure insertion sociale. Ils ont lieu en journée, par niveaux selon les compétences communicatives.

- **Grands débutants** : 3 h de cours par semaine / soit 2 séances d' 1 h 30 par semaine. Apprentissage des bases élémentaires (oral, écrit) et découverte de la culture française.
- **Faux débutants** : 3 h de cours par semaine / soit 2 séances d' 1 h 30 par semaine. Pour consolider ses notions de base en français.
- **Débutants** : 3 h de cours par semaine / soit 2 séances d' 1 h 30 par semaine. Répond aux besoins de communication immédiats (se présenter, faire des achats, remplir des formulaires...).
- **Avancés** : 3 h de cours par semaine / soit 2 séances d' 1 h 30 par semaine. Développer ses compétences en compréhension et expression orale et écrite.

Ateliers d'écriture :

Une séance d' 1 h 30 par semaine. Consolider ses compétences orales et écrites. Pouvoir s'exprimer facilement et couramment.

Tarif : 15 € / an + Adhésion au CSC

Réunions d'information :

- Prise de rendez-vous pour l'inscription le jeudi 5 septembre 2024 de 9h 00 à 9 h 30 ou le lundi 9 septembre 2024 de 14 h 00 à 14 h 30.
- Cette réunion aura lieu au Centre SocioCultuel de la Meinau.



MNO, Le média de quartier

Devenez acteurs et actrices de l'actualité de votre quartier !

MNO c'est le média participatif et de valorisation du quartier coordonné par le Centre. C'est un site où figurent les articles, les infos et un agenda des événements à la Meinau ! Il y a aussi une version papier – un semestriel qui a vu le jour en juin 2023 !

UN MEDIA PARTICIPATIF

Habitant.e.s ou acteurs.trices du quartier, vous avez une actualité à partager ? Un projet à construire et/ou valoriser ? Vous avez envie de réagir aux articles et venir les enrichir par votre opinion ou vos propres sources d'informations ?

MNO est là pour ça : vous donner la parole et mettre à disposition un espace de valorisation de la parole

UN ESPACE DE LIBRE PAROLE

Les réunions du Comité de pilotage et de rédaction sont ouvertes à toutes et à tous. Elles ont les premiers mardis du mois, de 18h à 20h, au CSC Meinau. C'est un véritable espace de discussion où chacun est écouté et entendu : chaque parole compte.

Contact :

Eva WERNERT, chargée de projet média, par mail
eva.wernert@lecentre-meinau.fr ou
au 06 26 69 60 31

Participez à des ateliers pratiques et pédagogiques

EDUCATION AUX MEDIAS ET A L'IMAGE

L'éducation aux médias (EMI) fait partie des objectifs portés par le projet média. Ouvert aux jeunes et aux publics partenaires, des sessions d'EMI peuvent être proposées, ainsi, que des ateliers en partenariat avec un média local. L'objectif est de lutter contre les fakes news, mais aussi permettre à tout le monde de maîtriser les outils d'information : rédiger un article, monter une émission, comprendre comment utiliser les réseaux sociaux etc.

ATELIERS D'ECRITURE CREATIVE

Que vous écriviez déjà ou pas du tout, les ateliers d'écriture créative sont pour tous les publics. C'est un lieu de libre expression où chacun est invité à laisser libre cours à son imagination et à sa plume. Chaque atelier est l'objet d'un accompagnement à travers divers exercices d'écriture : slam, rap, poésie, contes, nouvelles, photo-langage. Mais aussi, des temps de visites et de sorties autour de thématiques : musées, conférences gesticulées, théâtre, opéra, cinéma. Le programme sera à constituer ensemble tout au long de l'année.

Un mercredi par mois – début le 9/10/24 – de 18h à 20h – CSC Meinau

Information et inscription auprès de l'accueil du CSC Meinau.

30 € l'année et adhésion au CSC Meinau

Vous êtes à la retraite, vous souhaitez partager des moments sympatiques et conviviaux ?
Consultez nos activités et rejoignez-nous ! Pour participer aux sorties et aux activités, l'adhésion de 12€ est obligatoire.

Cafet' solidaire

La cafet' solidaire est un lieu de partage, de rencontre et surtout de vie.

Vous êtes seul(e) ou à plusieurs, n'hésitez pas, venez partager un moment convivial et déguster de délicieux gâteaux préparés par les bénévoles. La bienveillance est dans l'essence même de l'esprit de la cafet', c'est pourquoi vous pouvez offrir un café ou un gâteau pour quelqu'un d'autre sur le principe du « café suspendu ».

Durant la saison, nous vous proposerons des ateliers créatifs.

Tous les lundis de 14h à 17h du lundi 16 septembre au lundi 30 juin.

Après-midi jeux à la cafet'

Les bénévoles du club 55 et plus, vous propose de venir partager un moment convivial autour des jeux ou de venir avec vos jeux pour les faire découvrir.

Les 2ème mardis du mois de 14h à 17h du 10 septembre 2024 au 10 juin 2025.



10

Séniors

Repas des Séniors

De 12h à 14h

Repas d'Automne : lundi 7 octobre

Repas de Noël : mardi 16 décembre suivi d'une animation

Repas d'Hiver : lundi 3 février

Repas de Printemps : lundi 31 mars

Repas de fin de saison : lundi 12 mai

Tarif : 15 € sauf repas spécial.

Inscription et paiement obligatoire à l'accueil.

Thés dansants

De 14h à 18h30, les dimanches suivants :

20 octobre avec Duo Tendances

5 janvier avec Franck et les Canotiers

16 mars avec Fernando

1er juin avec Mathieu OFFNER

Tarif : 11€ l'entrée et 9€ adhérents sur présentation de la carte

Réservation au 03.88.39.49.58 (journée) ou 06.52.16.69.91 (soirée ou samedi)

Contact :

Adriana MICHEL, Coordinatrice activités et projets

Par mail : adriana.michel@lecentre-meinau.fr ou au 03 88 40 98 76 (ligne directe)

Renseignements et inscriptions à l'accueil du CSC et au 03 88 39 49 58

Sorties pédestres

Chaque semaine, rendez-vous pour une sortie pédestre autour de Strasbourg, en Allemagne... Certaines sorties peuvent être à la journée. Pour les horaires et les lieux, un programme est disponible à l'accueil du Centre. Selon les sorties, le covoiturage est proposé.

Le 3ème et 4ème mardi du mois du 17 septembre 2024 au 24 juin 2025.

Tarif : 21 € l'année + En fonction de la sortie + 12 € adhésion obligatoire

Marche nordique

Animée par Laëtitiya ALBERT MOLTO

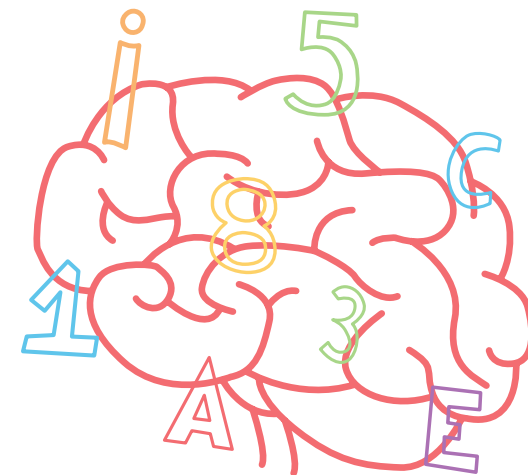
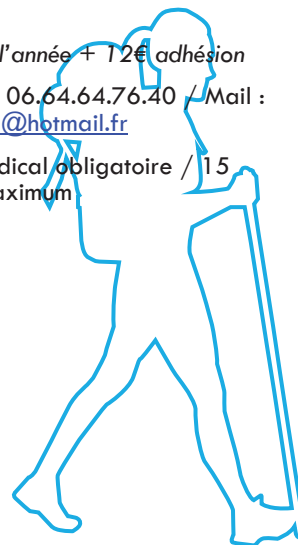
Alternance de marche avec différents ateliers (renforcement musculaire, équilibre, cardio, mémoire...). Dans les espaces verts aux alentours du Centre (Baggersee, parc Schulmeister, square de la peupleraie).

Tous les mercredis de 10h45 à 12h00 du 11 septembre 2024 au 6 juin 2025, départ du Centre.

Tarif : 168€ l'année + 12€ adhésion

Contact : Tél. 06.64.64.76.40 / Mail : albertlaetitia@hotmail.fr

Certificat médical obligatoire / 15 personnes maximum



Ateliers numériques séniors

Ateliers animés par Solène GIBEAUX

Des cycles de dix ateliers, en dehors des vacances scolaires, sont proposés tout au long de l'année en fonction de votre niveau : des ateliers d'initiation à l'utilisation de l'ordinateur et d'internet et des ateliers pour se perfectionner dans l'utilisation du numérique.

Tarif : 32 € les 10 séances + adhésion de 12€ obligatoire

3 sessions, cycles de 10 séances, 8 personnes maximum.

Un programme des ateliers sera disponible à la rentrée à l'accueil. Renseignements et inscriptions à l'accueil.



Remue-méninges

Ateliers animés par Adriana MICHEL

Venez entretenir et entraîner vos capacités à mémoriser de manière ludique et conviviale.

Les mardis de 10h à 11h30 (hors vacances scolaires)

Tarif : 21 € + 12€ adhésion obligatoire

2 sessions, cycles de 10 séances, 15 personnes maximum : du 7 janvier au 25 mars et du 1er avril au 17 juin 2025.

Renseignements, inscription et paiement à l'accueil.

||

Lundi

Accro'Patch

De 14h00 à 17h00

Tout public, animé par Huguette JUDES

Tarif : 63 € + 12 € adhésion

Hip Hop

De 17h30 à 19h00 à POLE-SUD du 16 septembre 2024 au 12 mai 2025

Pour les 8-12 ans / tous niveaux

Proposé par POLE-SUD CDCN-Strasbourg et le CSC de la Meinau

Tarifs, renseignements & inscriptions au CSC de la Meinau / contact@lecentre-meinau.fr / 03 88 39 49 59 et dès le 02/09 à POLE-SUD / POLE-SUD.FR / 03 88 39 23 40

Tarifs : 60 € > 215 € (suivant le quotient familial) + Carte d'adhésion POLE-SUD 5 € ou CSC 12 €

Animé par Yvonne VELA LOPEZ

Capoeira

De 18h00 à 18h30 : Cours baby (3-6 ans)

De 18h30 à 19h30 : Cours 7-12 ans

De 19h30 à 21h00 : Cours Adultes/Ado

Tarifs : Baby : 130 € / 7-12 ans : 180 € / Ado/Adultes : 140 €

Animé par Estilo - Capoeira Grupo Senzala 07 84 09 33 66 / ngodart17@gmail.com

Taekwondo

De 18h00 à 20h00

Tarifs : Baby 150 € / à partir de 7 ans 180 €

Animé par David CITERNESCHI / 06 50 49 65 23 / contact@estkd.eu

Activités de loisirs

Hors vacances scolaires du 9 septembre 2024 au 6 juin 2025



Mardi

★ Cours de japonais

De 18h00 à 19h00 à partir de 18 ans

Tarif : 189 € + 12 € adhésion

Animé par Emiko MICHEL

Boxe

De 18h30 à 19h30 à partir de 7 ans

Tarif : 63 € + 12 € adhésion

Animé par Hamed OUANOUI - CSC Meinau

Activités Bachata

Salsa de 19h00 à 20h00

Bachata de 20h15 à 22h15

Tarif : 318 € Animé par Kevin RIVIERE - Bachata Fusion Strasbourg

Afro Dance

Afro Urban Dance de 18h00 à 19h00

Afro Contemporain de 20h15 à 21h45

Tarif : 355 € Animé par Roméo BRON BI - Sôléfé

Vendredi

Club de Patchwork

De 14h00 à 17h00, tout public

Tarifs : 63 € l'année + 12 € adhésion

Animé par Catherine KALMAR

Mercredi

Marche Nordique

De 10h45 à 12h00

Pour les adultes de tous niveaux

Tarif : 168 € + adhésion 12 €

Animé par Laëtitia ALBERT MOLTO 06 64 64 76 40 / albertlaetitia@hotmail.fr

Taekwondo

De 17h00 à 20h00

Tarifs : Baby 150 € / à partir de 7 ans : 180 €

Animé par David CITERNESCHI / 06 50 49 65 23 / contact@estkd.eu

Fitness

De 18h00 à 18h45 pour les enfants

De 19h00 à 20h00 pour les adultes et jeunes adolescents.

Tarifs : enfants 110 € / adultes 140 €

Animé par Priscillia / 06 60 77 37 33 Association Migou

Chorale Pélicanto

De 20h15 à 22h30 pour les adultes

Tarif : 135 €

Cheffe de chœur Mathilde MERTZ / secretariat@pelicanto.eu

Maintenue pendant les vacances scolaires

Jeudi

Yoga

De 09h30 à 11h00 pour les adultes

Tarif : 257,25 € + 12 € adhésion

Animé par Gabrielle BAECKER

Cours d'œnologie

De 12h15 à 13h45 pour les initiés

Tarif : 200 € + participation aux vins dégustés

Animé par Fabrice LOMBARDI / l-b.f@hotmail.fr

Gym adaptée en sport santé

De 18h00 à 19h00 pour les seniors

Sur ordonnance : gratuit

Sans ordonnance : 145 €

Animé par Nadia - Cercle Sportif Meinau

Step boxing

De 19h15 à 20h15 pour les adultes

Tarifs : 145 €

Animé par Nadia - Cercle Sportif Meinau

Théâtre avec l'Artus

De 19h30 à 22h30

Tarifs : 30 € ou 15 € pour les étudiants

Animé par Philippe MARLIER / presidence@artusasso.com

Activité Bachata

Salsa de 19h00 à 20h00

Bachata de 20h15 à 22h15

Tarif : 318 € Animé par Kevin RIVIERE - Bachata Fusion Strasbourg

Cours d'œnologie

De 19h00 à 20h30 tous niveaux

Tarif : 200 € + participation aux vins dégustés - réduction en fonction du quotient familial

Animé par Fabrice LOMBARDI / l-b.f@hotmail.fr

Événements

★ 2024

7/10 : Repas d'automne des séniors

20/10 : Thé dansant

31/10 : Horror Night

19/11 : S'Trace ta Voie, forum de l'emploi

24/11 : Dimanche jeux en famille

5/12 : Bourse aux jouets

7/12 : Il était une fois Noël

13 -14 -15/12 : Marché de Noël solidaire Neuuhof-Meinau

16/12 : Repas de Noël des séniors

31/12 : Soirée du Nouvel an

★ 2025

5/1 : Thé dansant

🎵 12/1 : Dimanche jeux en famille

17/1 : Soirée familiale

3/2 : Repas d'hiver des séniors

5/3 : Carnaval

8/3 : Après-midi femme

16/3 : Thé dansant

29/3 : Meinau Games Week

31/3 : Repas de printemps des séniors

4/4 : Soirée femme

25/4 : Assemblée Générale

12/5 : Repas d'été des séniors

1/6 : Thé dansant

Du 11 au 18/6 : Kamuyot, ballet de l'Opéra National du Rhin

14/6 : Fête du Parc Schulmeister

28/6 : Fête du Centre



Services

Petits déjeuners du jeudi

Une pause café pendant le marché ? Tous les jeudis de 8 h 30 à 12 h, à la cafet' du Centre, animés en alternance par l'association Espoir et le CSC.

Billetterie Cézam

Sur présentation de la carte Cézam Grand Est, profitez de tarifs réduits dans certains cinémas, salles de sports, piscines ou encore Caracalla...

Renseignements auprès de notre accueil.

Mise à disposition de salles

Le Centre propose aux habitants et associations des salles de différentes capacités pour leurs événements : fêtes familiales (mariages, anniversaires), assemblées générales, fêtes associatives, réunions...

Vous êtes une association ?

Contactez Adriana MICHEL
adriana.michel@lecentre-meinau.fr

Pour les familles ?

Contactez Marie-José CHAVES
marie-jose.chaves@lecentre-meinau.fr

Infos pratiques

Horaires d'accueil

Lundi : 14 h - 18 h

Mardi : 8 h 30 - 12 h / 14 h - 18 h

Mercredi : 8 h 30 - 12 h / 14 h - 18 h

Jeudi : 8 h 30 - 12 h 15 / 14 h - 18 h

Vendredi : 8 h 30 - 12 h / 14 h - 19 h

Nos coordonnées

1 rue de Bourgogne 67100 Strasbourg

03 88 39 49 58 / contact@lecentre-meinau.fr

www.lecentre-meinau.fr

Restez connectés, pour suivre toutes nos actualités et nos événements : Facebook CSC Meinau

Nos partenaires :





**Rejoindre
une banque
qui appartient
à ses clients,
ça change tout.**



**Découvrez nos offres de bienvenue nouveau client*
en Caisse de Crédit Mutuel ou sur www.creditmutuel.fr.**

Crédit  Mutuel

Meinau Canardière

13 Rue de Touraine – 67100 Strasbourg
211 Avenue de Colmar – 67100 Strasbourg

Le Crédit Mutuel, banque coopérative, appartient à ses 8,9 millions de clients-sociétaires.

* Offres soumises à conditions, réservées aux nouveaux clients personnes physiques majeures, pour toute entrée en relation avec le Crédit Mutuel, dans les Caisses de Crédit Mutuel participant à l'opération. L'entrée en relation est soumise à l'accord de la Caisse de Crédit Mutuel.

Caisse Fédérale de Crédit Mutuel et Caisses affiliées, société coopérative à forme de société anonyme au capital de 5 458 531 008 euros, 4 rue Raiffeisen, 67913 Strasbourg Cedex 9, RCS Strasbourg B 588 505 354 – N° Orias : 07 003 758. Banques régies par les articles L.511-1 et suivants du Code monétaire et financier. Pour les opérations effectuées en qualité d'intermédiaires en opérations d'assurances (immatriculations consultables sous www.oria.fr), contrats d'assurance de ACM VIE SA et ACM IARD SA, entreprises régies par le Code des assurances.